

Signus New

Numéro Spécial
Stages Bruxelles
juillet août 2011

Dès la fin juillet et durant la presque totalité du mois d'Août 2011, Signus organise à nouveau des stages à Bruxelles. Ces stages ayant eu un succès instantané, ils seront plus nombreux que l'année passée mais surtout vous pourrez profiter de trois activités différentes. Il nous a paru nécessaire de clarifier le programme de chaque stage pour les membres déjà inscrits, (certains depuis l'année dernière), et pour ceux qui voudront bénéficier des quelques places encore disponibles.

Stages d'été, 3 choix possibles

Les stages cette année vous donneront

l'occasion d'aborder trois techniques :

Pastel Sec

Modèle Vivant

Peinture à l'huile
technique flamande.

Cette newsletter va vous donner tous les renseignements utiles pour choisir votre stage et vos dates.

Nous avons organisé plus de stages que l'an dernier.

Toutefois, de nombreux membres Signus ayant réservé leur stage dès la fin de celui qu'ils ont suivi l'an dernier il reste uniquement quelques places.

Si vous désirez vous inscrire, vous trouverez en principe toutes les informations nécessaires dans cette newsletter.



*parcours complet et progressif
pour bien dessiner*



Le modèle vivant pourra être traité de diverses manières comme vous le verrez plus loin dans cette newsletter.

Le programme de pastel sera animé par Sofi qui va suivre avec vous sa tactique pédagogique originale dont Genta va vous dévoiler l'essentiel dans un audio sur Signus.



Nous avons demandé à Piet comment se passeraient les différents stages d'huile pour les personnes qui ont eu leur première initiation l'an dernier. Vont-elles retrouver le même programme exactement ?

Informations Pratiques

Les dates

Stage peinture à l'huile
technique flamande
du 29 juillet 2011 au 3 août 2011
inclus animé par Piet

Stage de pastel sec
du 29 juillet 2011 au 3 août 2011
inclus animé par Sofi

Stage de nu modèle vivant
du 5 août 2011 au 10 août 2011
inclus animé par Piet et Sofi

Stage peinture à l'huile
technique flamande
du 12 août 2011 au 17 août 2011
inclus animé par Piet

Stage peinture à l'huile
technique flamande
du 19 août 2011 au 24 août 2011
inclus animé par Piet

Le lieu :

Les stages ont lieu au 1er étage et au 3ème étage d'une maison particulière dans un quartier calme d'Ixelles. Le 2ème étage permet d'héberger quelques stagiaires. Les repas sont pris sur place à la pause du déjeuner ou dans l'un des trois ou quatre petits restaurants ou cafés-traiteur du quartier selon vos envies.

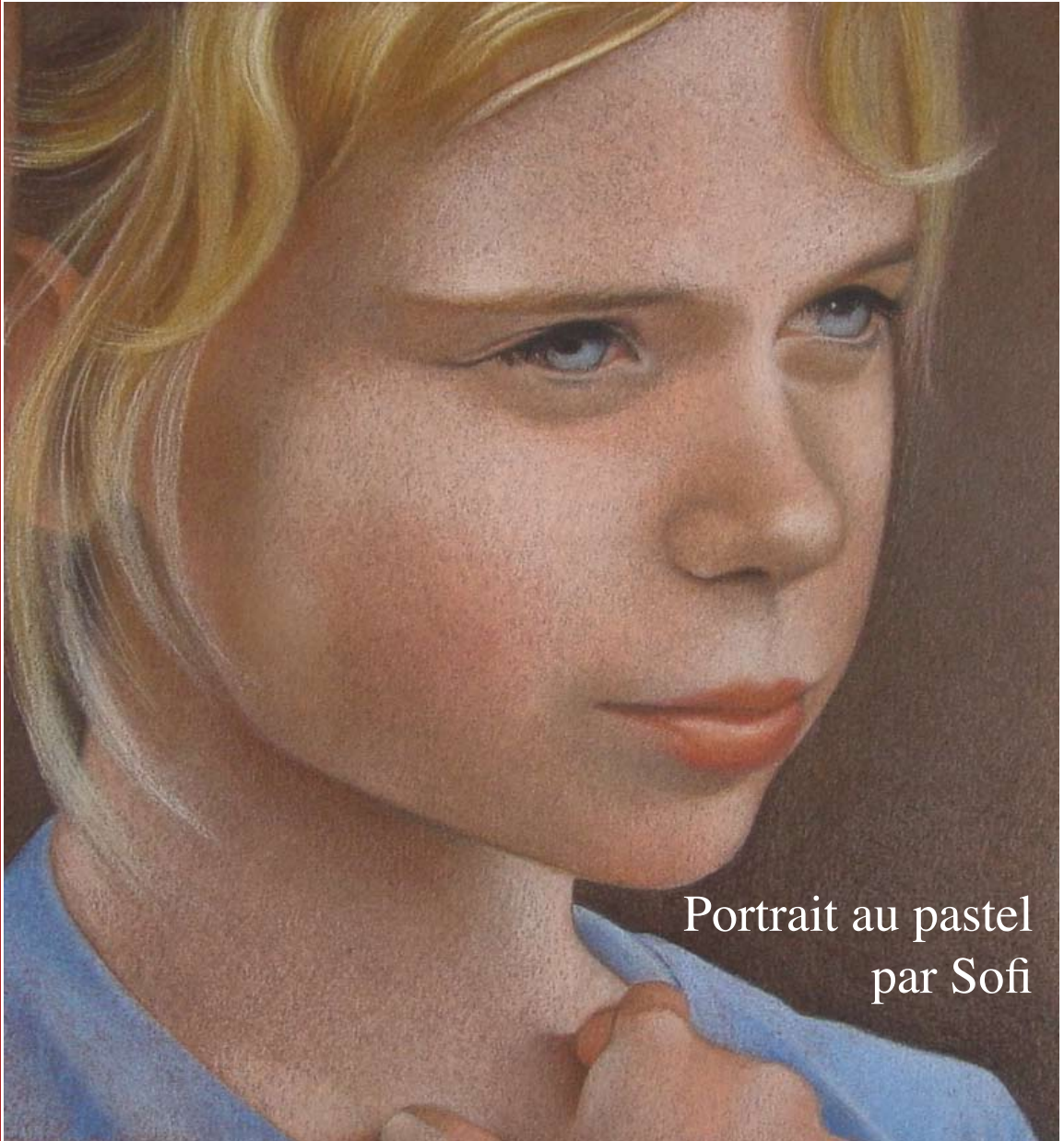
Comment s'inscrire :

Vous écrivez à Anne anne@signus.fr qui vous enverra un lien pour réserver votre stage en ligne, vous recevrez une confirmation de votre demande. Si la place est disponible, vous serez invités à régler un acompte de réservation.

Une fois l'acompte reçu votre stage est définitivement réservé et votre place vous sera attribuée.



Découvrez le pastel avec Sofi, tuteur Signus. Sofi maîtrise le pastel comme peu d'artistes aujourd'hui. Venez découvrir avec elle les possibilités subtiles et infinies de cette technique impressionnante.



Portrait au pastel
par Sofi

En quelques jours vous saurez tout pour que ce médium devienne un atout de plus pour vous exprimer.

Tous les stages Signus demandent un minimum de connaissances en dessin. Si vous avez des doutes, n'hésitez pas à consulter Piet, Anne ou Sofi en envoyant un dessin de votre main, si votre galerie Signus n'en contient pas encore.

Pour connaître les disponibilités d'hébergement, le coût de votre stage et de l'hébergement, contactez Anne:

anne@signus.fr

ou visitez la page :

<http://private.signus.fr/stages/>

Le matériel

Sofi demande pour le pastel que vous utilisiez des pastels secs en craies et des crayons pastels. La marque Rembrandt est parfaite pour débiter et abordable. Si vous avez une autre marque apportez les pastels que vous avez l'habitude d'utiliser. Pour le papier des feuilles de canson mi-teinte sont parfaites.

Il y aura aussi du papier très varié sur place pour faire quelques essais. Si vous n'avez pas de pastels vous pourrez les acheter sur place à un prix intéressant



Pour le matériel recommandé vous trouverez tout en page d'accueil de Signus.

Piet demande pour les stages de peinture à l'huile que



vous n'apportez pas vos tubes ni vos produits. Seulement un tablier des chiffons blancs 10 pièces de 30x 30 environ, en coton non pelucheux tels de vieux draps blancs, 3 petits pots de confiture d'hôtel et les pinceaux recommandés sur la liste que vous trouvez sur le site (voir photo plus loin et info en page d'accueil Signus)

Vous apporterez également deux ou trois objets de petite taille que vous peindrez après avoir composé votre nature morte.





Nature morte à l'huile par Piet

Quelques objets seront à votre disposition sur place et vous pourrez peindre fruits ou autres aliments achetés sur place. Une liste d'objets appropriés à la nature morte est disponible sur le site, voir les liens en page d'accueil de SignuS.



Au jour de parution de cette newsletter les possibilités d'hébergement dans la maison sont pratiquement épuisées. Il y a toutefois dans le quartier de fort agréables chambres d'hôtes à prix très raisonnable.

www.bnb-brussels.be/fr/

Tableau des dates de stages de l'été 2011

Notez que les stages de pastel et le premier stage d'huile ont lieu aux mêmes dates. Une occasion unique de jeter un coup d'oeil sur les travaux de ceux qui feront un stage différent du vôtre.

juillet 2011						
lundi	mardi	mercredi	jeudi	vendredi	samedi	dimanche
25	26	27	28	29	30	31
				STAGE 1 peinture à l'huile		
				STAGE Pastel		
août 2011						
lundi	mardi	mercredi	jeudi	vendredi	samedi	dimanche
1	2	3	4	5	6	7
STAGE 1 peinture à l'huile				STAGE Modèle Vivant		
STAGE Pastel						
8	9	10	11	12	13	14
STAGE Modèle Vivant				STAGE 2 peinture à l'huile		
15	16	17	18	19	20	21
STAGE 2 peinture à l'huile				STAGE 3 peinture à l'huile		
22	23	24	25	26	27	28
STAGE 3 peinture à l'huile						

Les Horaires

Les stages débutent à 10h et finissent à 19h avec une pause de 13h à 14h30

Jeudi arrivées et départs.

L'adresse

Les stages ont lieu 67 avenue Emile de Beco à Ixelles- 1050

Entrée par le porche de gauche

Cherchez vos itinéraires : <http://www.stib.be/>



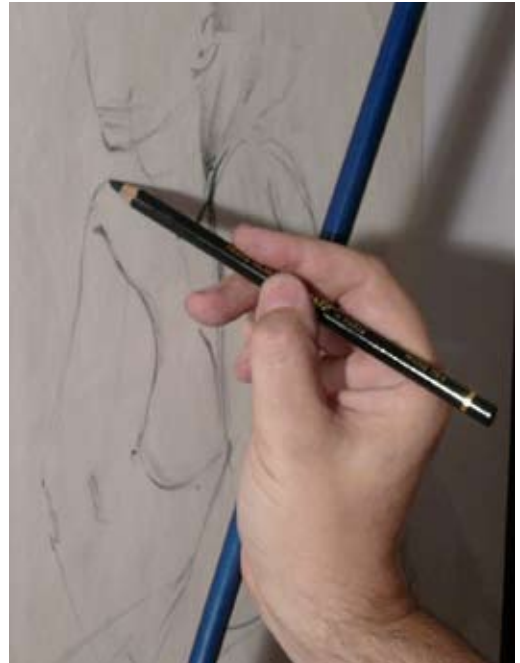
Pour connaître les disponibilités d'hébergement, le coût de votre stage et de l'hébergement, contactez Anne: anne@signus.fr ou visitez la page : <http://private.signus.fr/stages/>

Modèle vivant

Pour le modèle vivant vous aurez tout le matériel fourni sur place mais vous pouvez naturellement apporter fusains crayons ou pinceaux chinois dont vous avez l'habitude de vous servir si vous craignez de ne pas être à l'aise avec le matériel fourni.

Comment se déroulera le stage de modèle vivant ?

Pour ce premier stage modèle vivant Piet a choisi un modèle féminin, plus facile pour débiter. Il y a des modèles plus adaptés au croquis que d'autres. Celui qui vous accompagnera dans ce stage est un modèle intéressant et parfaitement adapté à des stagiaires de niveaux et d'expérience variés. Afin de donner satisfaction à chacun les poses seront décomposées comme ceci : Chaque jour le modèle prendra des poses nombreuses et variées assez courtes pour fournir l'effet souhaité : oublier l'outil pour ne se concentrer que sur le modèle et les rythmes des poses. Les poses courtes permettent d'essayer diverses techniques, fusain pastels encres crayon etc.



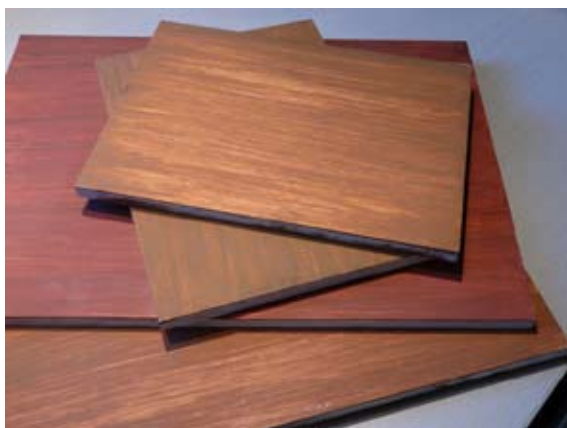
Un peu de travail préparatoire sera fait avant les poses pour découvrir quelques techniques utiles de prise de mesure et de mise en place dans la feuille.

Le modèle reprendra 1 fois par jour une pose identique à celle de la veille pendant une durée de 30 à 45 minutes afin de permettre à ceux qui veulent aboutir un dessin complètement de le faire sur la durée totale du stage. Ceux qui ne voudront pas adopter cette pose pour un dessin abouti pourront tourner autour du modèle afin d'en retirer plusieurs dessins ou s'attacher à un détail anatomique particulier.

Si vous enchaînez avec un stage de peinture, vous pourrez travailler un de vos meilleurs croquis à l'huile en ébauche. Vous préparerez alors cette huile dès le stage de modèle vivant. Vous ferez néanmoins une nature morte pour suivre le programme du stage peinture.

Le programme huile est-il le même durant les trois stages ?

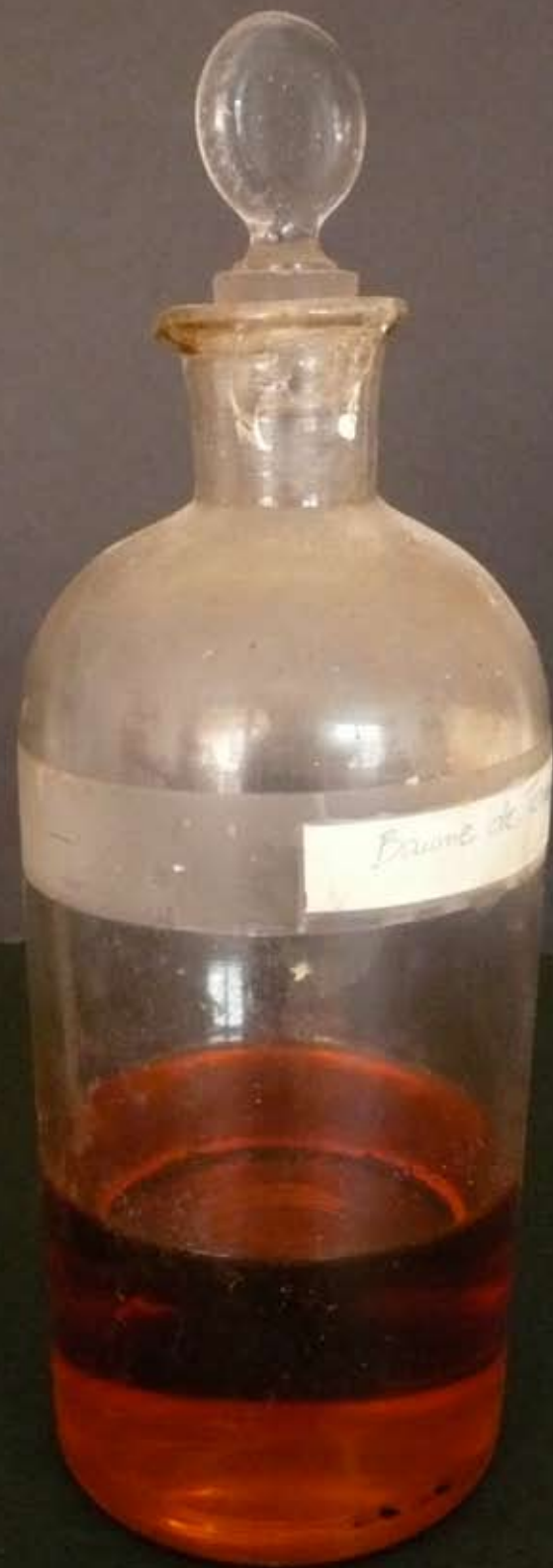
Oui et non. Le stage de peinture à l'huile technique flamande est destiné à vous donner les bases d'une technique rigoureuse permettant de tirer le meilleur d'une manipulation maîtrisée des produits et des couleurs.



Si vous avez déjà participé à un stage précédent, vous pourrez passer directement à la réalisation de votre nouveau sujet pendant que Piet expliquera les préparatifs aux autres



stagiaires. Il n'y a pas dans ce sens deux programmes de stages différents mais bien deux rythmes différents selon votre expérience passée.



PROGRAMME DU STAGE PEINTURE SIGNUS

JOUR 1

Accueil choix des places dans l'atelier
Installation de votre poste de travail
Distribution des panneaux prêts

Déballage de vos objets
Préparation des panneaux couche 1
Fabrication d'une fenêtre de visée.

Sélection des objets et disposition provisoire
Fabrication du boîtier de transport
Fabrication du présentoir et fixation sur le chevalet à 3 pieds

Installation des objets sur le présentoir
Préparation des panneaux couche 2
Déjeuner

Carton de fond
Couche acrylique sur le panneau à peindre
Trempage des résines pour le médium
Dessin sur papier du sujet

Préparation des panneaux couche 3

JOUR 2

Agiter les résines pour le médium
Préparation des panneaux couche 4
Fabrication des appuis-main
Décision finale de composition
Tracé du dessin sur le fond acrylique
Distribution et garnissage des palettes et pots de médium
Couche d'alkydes fond et objets
Nettoyage des pinceaux
Déjeuner
Couche d'alkydes fond et objets (suite)
Agiter les résines pour le médium
Préparation des panneaux couche 5
Nettoyage séchage des pinceaux

JOUR 3

Préparation des panneaux couche 6
Agiter les résines pour le médium
Passage de la stand olie
Organisation de la chronologie des couches
Peinture du fond à l'huile



Pour connaître les disponibilités d'hébergement, le coût de votre stage et de l'hébergement, contactez Anne:
anne@signus.fr
ou visitez la page :
<http://private.signus.fr/stages/>



Nettoyage des pinceaux
Déjeuner

Préparation du medium
Peinture des objets à l'huile

Préparation des panneaux couche 7
Nettoyage séchage des pinceaux

JOUR 4

Préparation des panneaux couche 7 bis ou 8
Peinture des objets à l'huile
Nettoyage des pinceaux
Déjeuner
Peinture et expériences
Nettoyage séchage des pinceaux

JOURS suivants

Peinture des objets à l'huile
Nettoyage des pinceaux
Déjeuner
Peinture et expériences
Nettoyage séchage des pinceaux
éventuellement réalisation d'une palette

Les impressions de Christine qui a suivi le stage peinture 2010

« Je trouve que c'était 15 jours de bonheur, du début jusqu'à la fin. Avec des difficultés bien sûr, surtout en première semaine mais franchement, je suis vraiment très heureuse d'avoir fait ces stages. »

Christine avait choisi un sujet plutôt difficile. Dans les objets de sa nature morte il y avait notamment une boîte en nacre.

« C'était des petits objets que j'aime beaucoup et je rêvais de pouvoir les peindre un jour. »

Christine a franchi les étapes et a, selon un des objectifs du stage, complètement changé ses valeurs sur au moins deux plans. Elle a fait fonctionner sa rétine d'une manière différente. Christine a pu avancer d'un degré de plus dans l'observation cette fois-ci non seulement des formes mais aussi des teintes, des couleurs et des reflets.

Pour commencer, lorsqu'on regarde une chose on ne voit que la chose. Ensuite, on voit la chose et les petits détails de la chose et enfin les petits détails des petits détails.

Lorsqu'on arrive à ce degré-là on commence à comprendre ce qui se passe et comment on peut rendre un objet avec un certain réalisme.



Christine a constaté qu'à chaque fois qu'elle bougeait ses yeux ou sa tête d'à peu près un demi-centimètre, ce n'était plus les mêmes endroits qui reflétaient le spectre qui se décompose dans la nacre de sa boîte. C'est d'ailleurs la seule personne de tout le stage qui aura utilisé du turquoise et du rose vif pour rendre les reflets de la nacre.

Christine, en conclusion de ce premier stage, indiquait la richesse en découverte humaine, et en découverte artistique.

**Nature morte en cours d'exécution
avant la phase des glacis
et le rendu des détails**

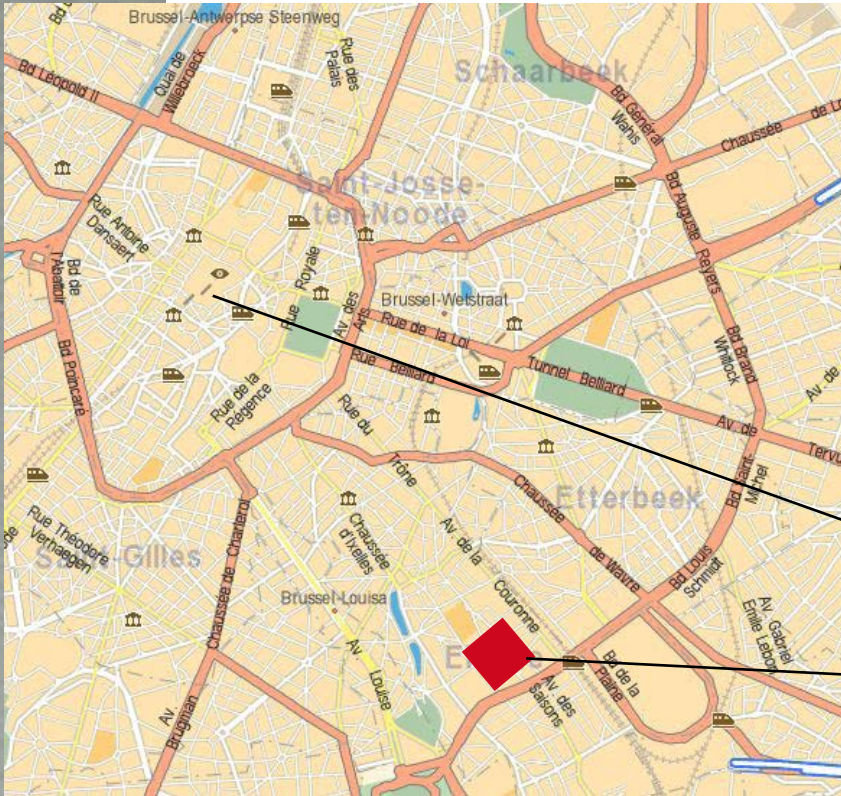


Attention :

Lorsque vous aurez utilisé le lien d'inscription, vous recevrez une confirmation de la bonne réception de votre demande. Ce message ne constitue pas une confirmation de votre inscription.

Il sera suivi de la demande de versement de votre acompte uniquement si une place est disponible. Elle sera réservée jusqu'à la réception de votre acompte.

Votre stage sera confirmé définitivement par un autre message sans équivoque, après réception de votre acompte de réservation.



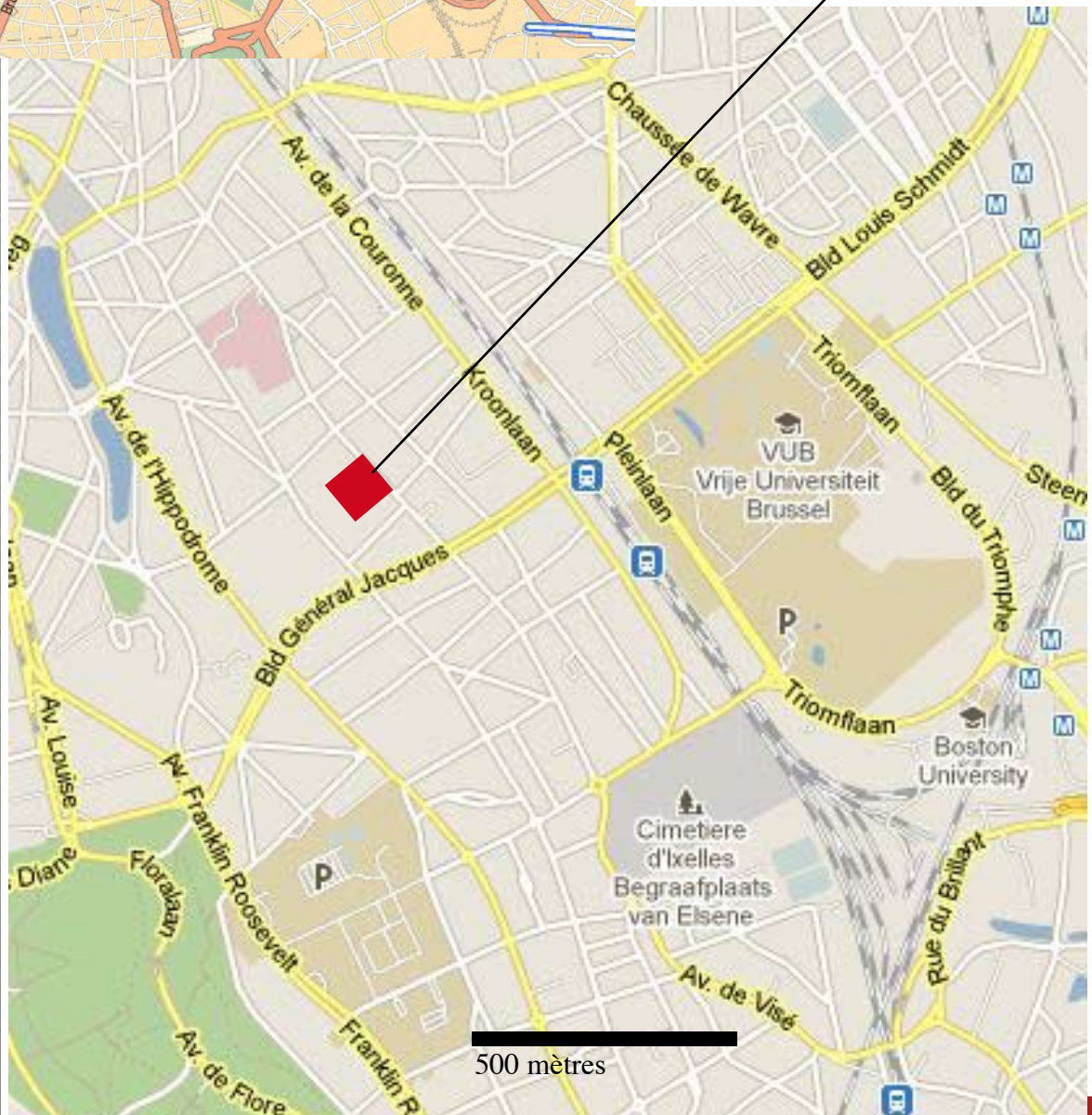
Les stages ont lieu au 67 avenue Emile de Beco à Ixelles 1050

Pour trouver un hébergement, vous pouvez rechercher autour des points suivants :

Bois de la Cambre, étangs d'Ixelles, mairie d'Ixelles, place Flagey, ULB, VUB.

centre de Bruxelles
Grand Place

avenue Emile de Beco 67



Une page spéciale stages sera ouverte sur Signus, elle sera annoncée en page d'accueil.



Voici le type de brosses, de pinceaux et de matériel dont vous pouvez avoir besoin. Le crayon sert à donner l'échelle.



Vous pouvez faire circuler cette newsletter librement mais vous n'êtes pas autorisé à modifier son contenu. Toute reproduction même partielle est soumise à autorisation écrite de l'éditeur que vous pouvez contacter à cette adresse

Cette Newsletter est un outil pour communiquer au sein de la communauté Signus. Si vous voulez y participer, ne manquez pas de prendre contact avec nous.

IDEGRAF SA 28 route de Chancy
CH-1213 Petit-Lancy
Genève SUISSE